

Instrukcja obsługi Kamera WIFI listwa MKSK58

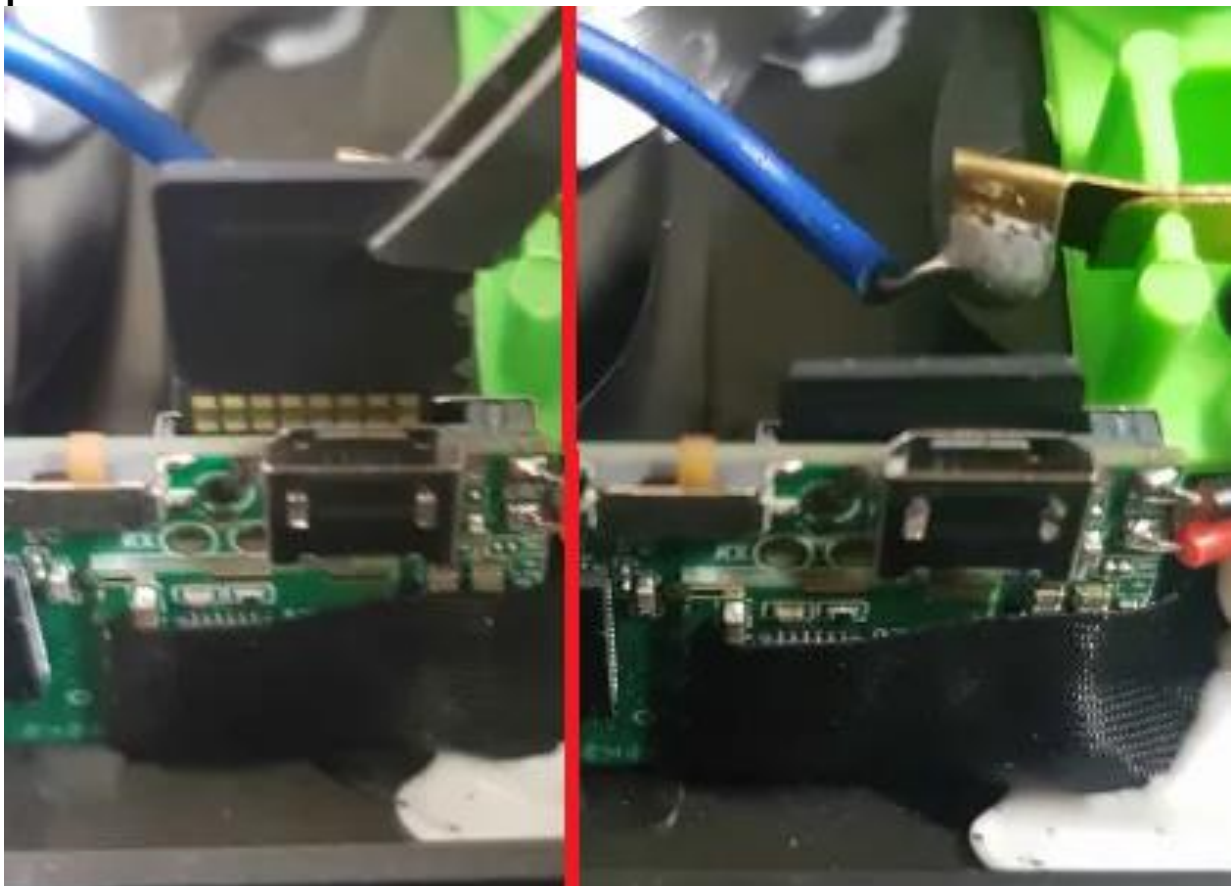
Uwaga!!! Wszystkie operacje związane z umieszczaniem karty microSD wykonuj na odłączonym zasilaniu!

Zamontowanie karty SD w urządzeniu.

Krok 1. Odkręć 6 śrub mocujących dolną pokrywę listwy zasilającej.



Krok 2. Umieść kartę microSD w odpowiednim slotcie w sposób przedstawiony na zdjęciu poniżej. Karta powinna „kliknąć” i pozostać w slotcie.





Podgląd na żywo oraz nagrywanie:

- **Oglądanie wideo na żywo przez aplikację.**
Krok 1 **Podłącz urządzenie do zasilania za pomocą kabli dołączonych do urządzeń**, jeżeli kamera po około minucie nie pojawia się na liście sieci WIFI, naciśnij i przytrzymaj przycisk resetowania przez około 5 sekund. Po wykonaniu tej czynności i odczekaniu kolejnej minuty sieć kamery powinna być widoczna na liście sieci WIFI.
Krok 2: Otwórz aplikację HDlivecam na urządzeniu mobilnym, wyszukaj i dodaj sieć WIFI kamery za pośrednictwem aplikacji. (Połączenie kamery z domową siecią wifi opisane w dalszej części instrukcji)
Po wykonaniu tej czynności możemy oglądać wideo na żywo i nagrywać je lokalnie na telefon. Po odejściu od urządzenia na około 10 metrów, podgląd nie będzie możliwy.
- **Nagrywanie wideo na karcie SD i nagrywanie wideo w pętli**
Nagrywanie wideo na karcie SD: urządzenie jest w stanie nagrywać wideo bez potrzeby korzystania z telefonu komórkowego.

Nagrywanie wideo w pętli: Gdy na urządzeniu zabraknie miejsca podczas nagrywania wideo, najstarsze nagranie zostanie automatycznie usunięte, a następnie w jego miejscu pojawi się nowe

II. Podłączenie z kamerą:

1. Zainstaluj aplikację **HDLiveCAM**. Aplikację dla systemu Android oraz iOS pobierzesz za darmo.

Aby pobrać aplikację wyszukaj ją w Sklepie Play bądź AppStore.

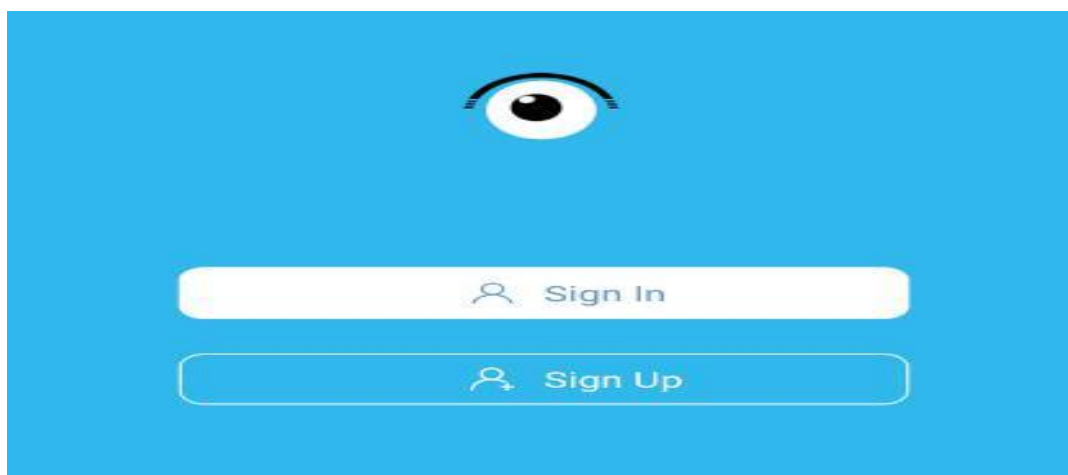
UWAGA

Aplikacja powinna mieć dokładną nazwę **HDLiveCam**

2. Otwórz aplikację „**HDLiveCam**”, zezwól aplikacji na dostęp do plików oraz na nagrywanie dźwięku.

Obejrzyj film pomocniczy w kwestii konfiguracji: [KLIKNIJ BY OBEJRZEĆ](#)

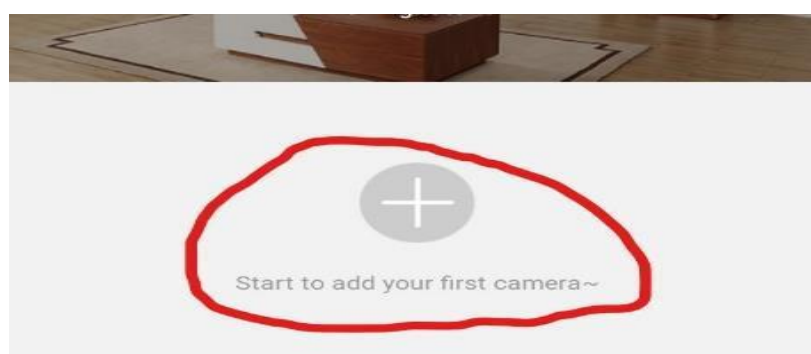
3. Zaloguj **lub Zarejestruj nowe konto** (jeżeli jesteś nowym użytkownikiem należy zarejestrować konto)



Nie chcesz podawać swojego prywatnego maila podczas rejestracji? Nie ma takiej potrzeby założyć szybki mail w ciągu 1 minuty na stronie www.int.pl i zarejestruj aplikację na niego. Szybko i bezpiecznie.

4. **Podłącz urządzenie do zasilania za pomocą kabla mikro USB**, jeżeli kamera po około minucie nie pojawia się na liście sieci WIFI, naciśnij i przytrzymaj przycisk resetowania przez około 5 sekund. Po wykonaniu tej czynności i odczekaniu kolejnej minuty sieć kamery powinna być widoczna na liście sieci WIFI.

5. W aplikacji naciśnij „+” aby podłączyć kamerę



6. Na kamerze naciśnij i przytrzymaj przycisk „Reset” (drugi po lewej stronie od portu micro USB) przez 5-10 sekund (diody w środku urządzenia zaczną migać). **Po 10 sekundach kamera włączy się** i pojawi się sieć WIFI o nazwie „A-xxxxxxx”.

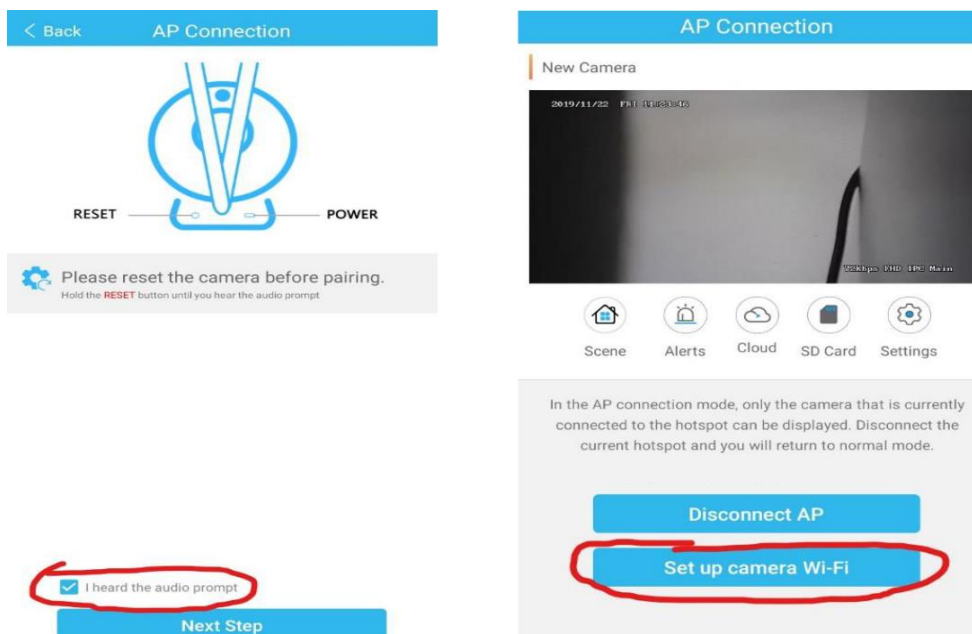
7. Następnie naciśnij „Next step”, następnie wybierz „Set UP WIFI”. Po czym wyskoczy okno ustawień Wi-Fi gdzie należy podłączyć się do wygenerowanej sieci.

UWAGA: W razie niepoprawnie działającej kamery należy zresetować ją do ustawień domyślnych poprzez przytrzymanie przycisku reset ok. 15 sek. Również w razie chęci resetu kamery aby odłączyć ją od sieci wifi należy wykonać tą operację.

ROZWIĄZYWANIE PROBLEMÓW:

- Sprawdź czy przewody są połączone do kamery oraz czy jest naładowana
- Sprawdź czy na pewno kamera podczas konfiguracji wytwarza sieć wi-fi oraz dane komórkowe zostały wyłączone.

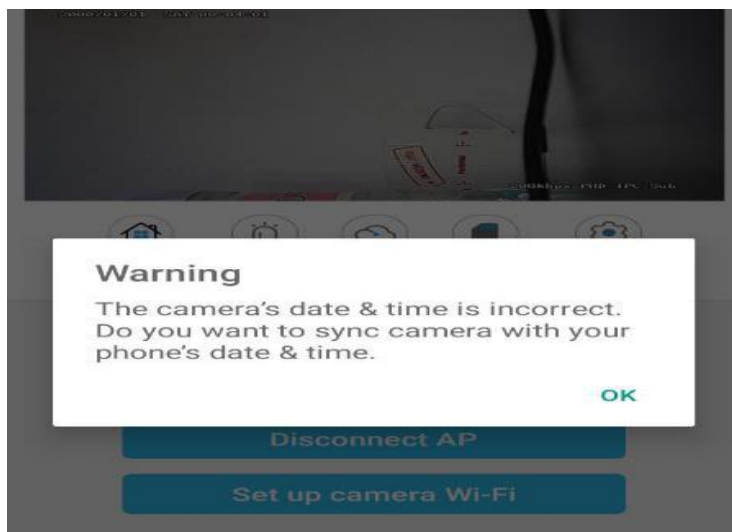
W razie pytań lub pomocy prosimy o kontakt z działem technicznym, zawsze staramy się udzielić pomocy.



8. Podłącz do sieci o nazwie nazwie „A-xxxxxxx...” po wyborze sieci kamera doda się do aplikacji.

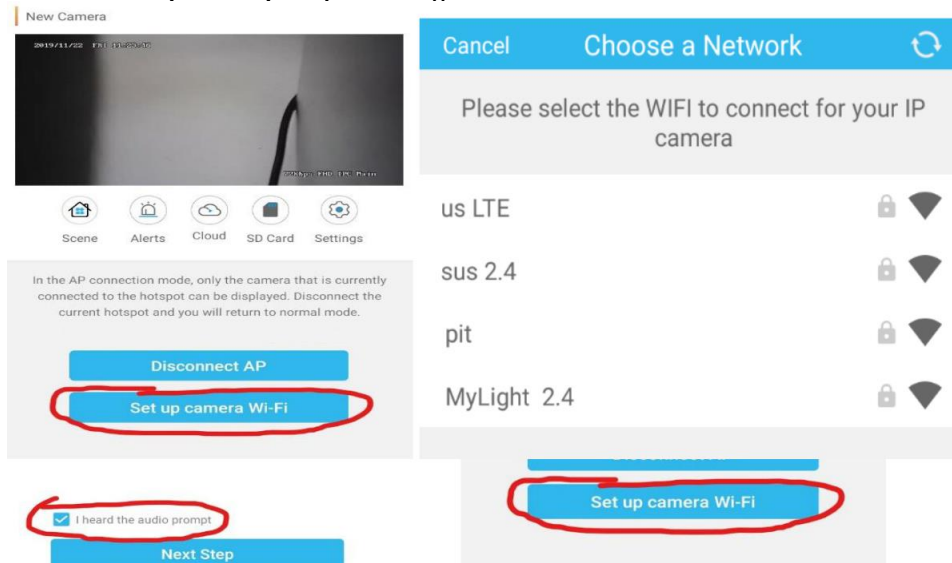


9. Gdy wyskoczy okno WARNING należy nacisnąć „Ok” aby aplikacja synchronizowała datę i czas urządzenia z telefonem. Po tym wyborze zostaniemy podłączeni z kamerą na odległość ok. 30 m.



III. PODŁĄCZENIE KAMERY Z SIECIĄ DOMOWĄ – PODGLĄD ZDALNY:

1. W aplikacji wybierz „**SET UP CAMERA WI-FI**”



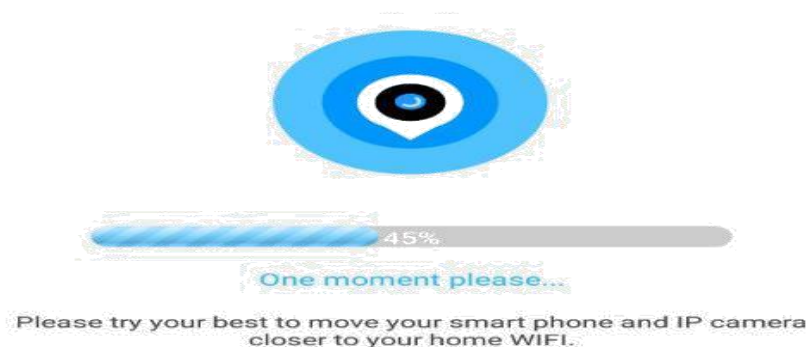
2. Wybierz własną sieć domową do której chcesz podłączyć i **wprowadź swoje hasło od sieci Wi-Fi**. Gdy hasło zostanie prawidłowo wpisane należy kliknąć na „**Connect**”

Please enter the WIFI password. If no password, just press Connect.

Required

Cancel Connect

1. Następnie ukaże się nam ekran ładowania i łączenia z naszą siecią domową, musimy odczekać aż dojdzie do końca.



Gdy kamera się połączy wyskoczy komunikat o stworzeniu nazwy do kamery, nazwa może być dowolna wg. Państwa upodobań. Gdy zostanie wybrana nazwa należy kliknąć „ **NEXT STEP** ”
Od tego momentu kamera posiada już połączenie zdalne z możliwością podglądu na żywo na danych komórkowych czy innym Wi-Fi.

Kliknij w obraz w aplikacji aby otworzyć podgląd na żywo z aplikacji.

OPIS ELEMENTÓW PODGLĄDU:



1. Jakość obrazu
2. Uruchomienie nasłuchu głosu na żywo
3. Nagrywanie obrazu na telefon (w trybie na żywo)
4. Wykonanie zdjęcia- zrobić zdjęcie

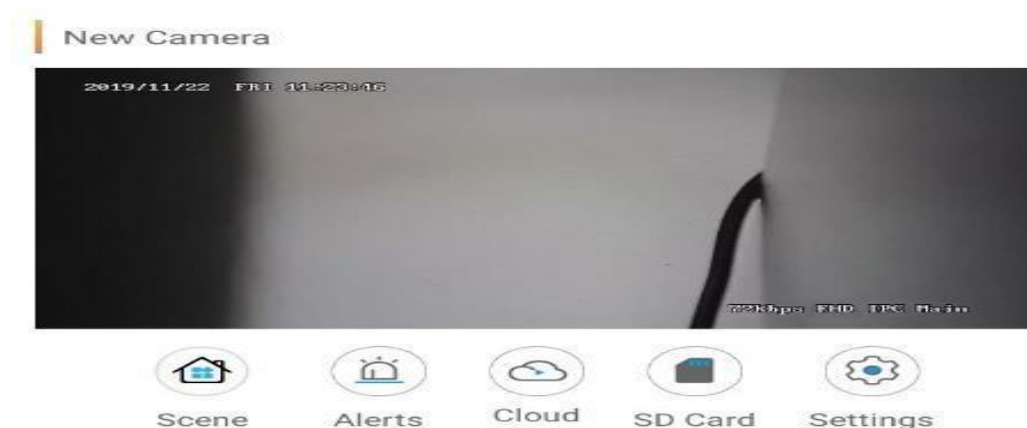
5. Tryb nocny (kolor czarno-biały)
6. Wyświetl na cały ekran
7. Wyłącz/Włącz diodę LED na urządzeniu

V. DETEKCJA RUCHU ORAZ NAGRYWANIE NA KARTĘ

1. Aby włączyć funkcje detekcje ruchu, wybierz „**Settings**” (ikona koła zębatego)
2. Następnie wybierz „Alarm Settings”, i włącz „Motion detecion”
3. Aby włączyć powiadomienie, wróć do Settings, przejdź do Notification i włącz „**Push Notifications**”

Możliwość nagrania na kartę pamięci jest dostępna przez aktywna funkcje „detekcja ruchu”, nagrane **pliki na kartę można odczytać jedynie z poziomu aplikacji** gdyż kamera koduje filmy w celu zabezpieczenia go przez osobą nie powołaną.

ODTWARZANIE NAGRYNYCH PLIKÓW:



Należy kliknąć na ikonę **SDCARD** (kartę pamięci w aplikacji), następnie kliknąć na ikonę w prawym rogu (3 kreski). Gdy pojawią się pliki można je odtworzyć zdalnie, wystarczy kliknąć na wybrany EVENT wykrytego ruchu, nagranie samo zacznie się odtwarzać lub można pobrać je na telefon, klikając na film i przycisk download.

OPIS IKON:

VOICE – WŁACZENIE / WYŁACZENIE DŹWIĘKU (domyślnie wyłączony)

PLAYBEC SPEED – SZYBKOŚĆ ODTWARZA FILMU

DOWNLOAD – POBIERZ FILM

DATE – SPRAWDŹ DATY (opcja do weryfikacji nagrania z danego dnia)

Rozwiązywanie problemów

Przed kontaktem z serwisem zalecane jest wykonanie odpowiednich kroków opisanych poniżej:

Kamera nie nagrywa.

Sprawdź, czy na karcie pamięci jest wolne miejsce. Sformatuj kartę pamięci.

Sprawdź, czy zapis ciągły na karcie SD jest włączony.

Kamera wykrywa ruch, gdy go nie ma.

Obniż czułość detekcji ruchu. Zwróć uwagę na to, że kamera wykryje jako ruch zjawiska takie jak: ruch drzew, przesuwanie się cienia, drgnięcie/ruch obiektu.

Kamera nie generuje sieci Wi-Fi.

Zresetuj kamerę przytrzymując przycisk reset do momentu zgaśnięcia diod.

Kamera widoczna w aplikacji/programie jako offline (brak połączenia).

Sprawdź połączenie kamery z ruterem. Utrzymuj jak najmniejszy dystans między ruterem, a kamerą podczas połączenia Wi-Fi. Zdalne połączenie z kamerą może być utrudnione, jeśli szybkość łącza jest zbyt niska.

Urządzenie zawiesiło się.

Przytrzymaj przycisk RESET do momentu zgaśnięcia diod.

Słaba jakość nagrywania.

Sprawdź, czy została ustawiona najwyższa rozdzielczość. Upewnij się, że na obiektywie nie ma smug lub nie jest on zaparowany.